

<p>Udført af Legepladsinspektør:</p> <p>Fr./Hr. Preben Hansen Certifikat fra: TÜV SÜD Certifikat nr.: 713254132 Gyldig til: 23.03.2024</p>	 <p>Esbjerg Kommune</p>	<p>Entreprenøren Vibevej 8 6705 Esbjerg Ø Mob. 27241357 e-mail: pnh@esbjerg.dk</p>
---	---	--

LEGEPLADSINSPEKTION UDFØRT FOR:

(Børnehuset Guldager)



Inspektionstype: Hovedinspektion (X)

Driftsinspektion ()

Inspektions dato: 06/11-2023

Adresse: Jacob Sørensensvej 1, 6710 Esbjerg V

INSPEKTIONSRAPPORT

Indholdsfortegnelse

Indholdsfortegnelse	1
Grundoplysninger:	1
Vilkår for inspektionen	1
Resultat:	Fejl! Bogmærke er ikke defineret.
Oversigt over legeredskaberne på legepladsen:	2
Inspektion af legeredskaber	5
Vedr. Insp. rapportering/rådgivning i.f.m. legepladsinspektioner.....	26
Information til rekvirenten af Inspektionsrapporten:.....	27
Standardernes publiceringsdatoer:.....	28
Definitioner / Ordforklaringer:	29
Inspektørens certifikat	

Grundoplysninger:

Rekvirent:	Kunde nr.:	
	Kontaktperson:	Helle Langaa Andersen
	Tlf.nr.:	
	Mobil:	51322523
	E-mail:	hela@esbjerg

Inspektionssted:		
	Kontaktperson:	Mette T. Christensen
	Tlf.nr.:	76167030
	Mobil:	21457358
	E-mail:	mec1@esbjerg.dk

Vilkår for inspektionen

Der inspiceres i.h.t. den gældende standard DS/EN 1176:2008 / DS/EN1176: 2018 (Obs. se note)	
Der inspiceres i.h.t. gældende standard på installationstidspunktet (DS/EN 1176:1999 eller 2008)	
Redskaber der er installeret før 1999 inspiceres efter DS/EN 1176:1999 eller i henhold aftale	
Stikprøvevis udgravning ved stolper for kontrol af rådgreb foretages efter skøn	
Der er etableret logbog med hændelser for legepladsen og dens indretning!	
Der er mangler i logbog	
Demontering af skjulte sliddele (lejer, led, mv.) foretages efter skøn	
OBS: Ved inspektion af bålhytter, shelters og andre serviceanlæg uden reference til DS/EN 1176, udføres inspektionen på Inspektørens egne erfaringer og skøn.	
OBS: Referencer er aftalt for øvrige installationer:(Se 1176-1 Pkt. 1 Emne)	
Note: Standardernes Udgivelsesdatoer: Se side 28	

Gennemgangen af legeredskaberne er fortaget, i forhold til ovenstående vilkår.
Resultatet af inspektionen kan ses i tekst og Billeder på de efterfølgende sider.

INSPEKTIONSRAPPORT

Inspektion af legeredskaberne: Oversigt over legeredskaberne på legepladsen:



Redskab: Gyng
Producent: Kompan
Er redskabet mærket: Ja
Emne 1: Er der registreret fejl / mangler: Ja



Redskab: Balance bom
Producent:
Er redskabet mærket: Nej
Emne 2: Er der registreret fejl / mangler: Ja



Redskab: Balance redskab
Producent: Kompan
Er redskabet mærket: Ja
Emne 3: Er der registreret fejl / mangler: Nej



Redskab: Balance redskab
Producent: Kompan
Er redskabet mærket: Ja
Emne 4: Er der registreret fejl / mangler: Nej



Redskab: Armgang
Producent: Kompan
Er redskabet mærket: Ja
Emne 5: Er der registreret fejl / mangler: Nej



Redskab: Legehuse
Producent: Kompan
Er redskabet mærket: Ja
Emne 6: Er der registreret fejl / mangler: Ja

INSPEKTIONSRAPPORT

Inspektion af legeredskaberne: Oversigt over redskaberne som er på legepladsen - fortsat:



Redskab: Gynger
Producent: Kompan
Er redskabet mærket: Ja
Emne 7: Er der registreret fejl / mangler: Ja



Redskab: Klatrerredskab
Producent: Lappset
Er redskabet mærket: Ja
Emne 8: Er der registreret fejl / mangler: Nej



Redskab: Balance bom
Producent: Kompan
Er redskabet mærket: Ja
Emne 9: Er der registreret fejl / mangler: Ja



Redskab: 5 Stubbe med åkander
Producent: Kompan
Er redskabet mærket: Ja
Emne 10: Er der registreret fejl / mangler: Nej



Redskab: Tunelle
Producent:
Er redskabet mærket: Nej
Emne 11: Er der registreret fejl / mangler: Ja



Redskab: Klatrerredskab
Producent: Kompan
Er redskabet mærket: Ja
Emne 12: Er der registreret fejl / mangler: Nej

INSPEKTIONSRAPPORT

Inspektion af legeredskaberne: Oversigt over redskaberne som er på legepladsen - fortsat:



Redskab: Balanse sten

Ikke omfattet af DS/EN 1176
Emne 13:



Redskab: Drejekar
Producent: Kompan
Er redskabet mærket: Ja
Emne 14: Er der registreret fejl / mangler: Nej

Årgang: 2010



Redskab: Junior Spica
Producent: Kompan
Er redskabet mærket: Ja
Emne 15: Er der registreret fejl / mangler: nej

Årgang: 2010



Redskab: Søløve
Producent: Kompan
Er redskabet mærket: Ja
Emne 16: Er der registreret fejl / mangler: Nej

Årgang: 2014



Redskab: Spinnerplade
Producent: Kompan
Er redskabet mærket: Ja
Emne 17: Er der registreret fejl / mangler: Nej

Årgang: 2010



Redskab: Bordbænke set

Ikke omfattet af DS/EN 1176
Emne 18:

INSPEKTIONSRAPPORT

Inspektion af legeredskaberne:



Redskab: Vandleg **Årgang:**
Producent:
Er redskabet mærket: Ja
Emne 19: Er der registreret fejl / mangler: Ja



Redskab: Bordbænke set
Ikke omfattet af DS/EN 1176
Emne 20:



Redskab: Bord
Ikke omfattet af DS/EN 1176
Emne 21:



Redskab: Bordbænke set
Ikke omfattet af DS/EN 1176
Emne 22:



Redskab: Sandkasse **Årgang:**
Producent:
Er redskabet mærket: Ja
Emne 23: Er der registreret fejl / mangler: Ja



Redskab: Legebord **Årgang: 2012**
Producent: Kompan
Er redskabet mærket: Ja
Emne 24: Er der registreret fejl / mangler: Nej

INSPEKTIONSRAPPORT

Inspektion af legeredskaberne: Oversigt over redskaberne som er på legepladsen - fortsat:



Redskab: Legebord
Producent: Plum
Er redskabet mærket: Ja
Emne 25: Er der registreret fejl / mangler: Ja



Redskab: Legebord
Producent: Plum
Er redskabet mærket: Ja
Emne 26: Er der registreret fejl / mangler: Ja



Redskab: Traktor
Producent: Boel
Er redskabet mærket: Ja
Emne 27: Er der registreret fejl / mangler: Nej



Redskab: Klatreredskab
Producent:
Er redskabet mærket: Nej
Emne 28: Er der registreret fejl / mangler: Ja



Redskab: Klatreredskab
Producent: Boel
Er redskabet mærket: Ja
Emne 29: Er der registreret fejl / mangler: Nej



Redskab: Klatreredskab
Producent:
Er redskabet mærket: Nej
Emne 30: Er der registreret fejl / mangler: Ja

INSPEKTIONSRAPPORT

Inspektion af legeredskaberne: Oversigt over redskaberne som er på legepladsen - fortsat:



Redskab: Klatrerredskab Årgang:
Producent:
Er redskabet mærket: Nej
Emne 31: Er der registreret fejl / mangler: Ja



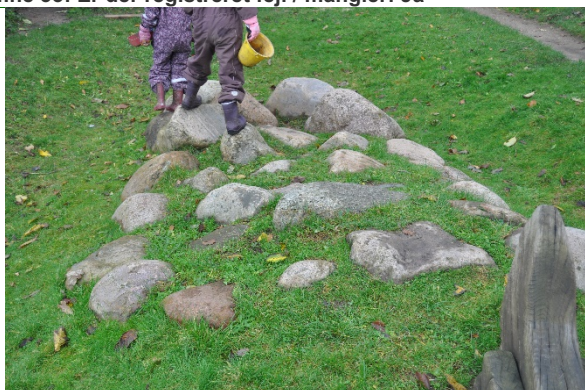
Redskab: Klatrerredskab Årgang: 2015
Producent: Boel
Er redskabet mærket: Ja
Emne 32: Er der registreret fejl / mangler: Nej



Redskab: Legehus Årgang:
Producent:
Er redskabet mærket: Nej
Emne 33: Er der registreret fejl / mangler: Ja



Redskab: Klatrerredskab Årgang:
Producent:
Er redskabet mærket: Nej
Emne 34: Er der registreret fejl / mangler: Ja



Redskab: Balanse sten
Ikke omfattet af DS/EN 1176
Emne 35:



Redskab: Legehus Årgang: 2015
Producent: Lekolar
Er redskabet mærket: Ja
Emne 36: Er der registreret fejl / mangler: Ja

INSPEKTIONSRAPPORT

Inspektion af legeredskaberne:



Redskab: Rutsjebane Årgang:
Producent:
Er redskabet mærket: Nej
Emne 37: Er der registreret fejl / mangler: Ja



Redskab: Musik redskab Årgang: 2013
Producent: Boel
Er redskabet mærket: Ja
Emne 38: Er der registreret fejl / mangler: Nej



Redskab: Hængekøje Årgang: 2010
Producent: Elbe.net
Er redskabet mærket: Ja
Emne 39: Er der registreret fejl / mangler: Nej



Redskab: Hængekøje Årgang: 2010
Producent: Elbe.net
Er redskabet mærket: Ja
Emne 40: Er der registreret fejl / mangler: Nej



Redskab: Bålhytte
Ikke omfattet af DS/EN 1176
Emne 41:



Redskab: Bordbænke set
Ikke omfattet af DS/EN 1176
Emne 42:

INSPEKTIONSRAPPORT

Inspektion af legeredskaberne:



Redskab: Klatreredskab Årgang: 2013
Producent: Boel
Er redskabet mærket: Ja
Emne 43: Er der registreret fejl / mangler: Nej



Redskab: legeredskab Årgang: 2015
Producent: Boel
Er redskabet mærket: Ja
Emne 44: Er der registreret fejl / mangler: Nej



Redskab: Legehus Årgang:
Producent:
Er redskabet mærket: Ja
Emne 45: Er der registreret fejl / mangler: Ja



Redskab: Gyngesæde Årgang: 2014
Producent: Kompan
Er redskabet mærket: Ja
Emne 46: Er der registreret fejl / mangler: Ja



Redskab: Sandkasse Årgang: 2015
Producent: Egen produktion
Er redskabet mærket: Ja
Emne 47: Er der registreret fejl / mangler: Nej



Redskab: Vippe redskab Årgang:
Producent:
Er redskabet mærket: Ja
Emne 48: Er der registreret fejl / mangler: Ja

INSPEKTIONSRAPPORT

Inspektion af legeredskaberne:



Redskab: Bænke

Ikke omfattet af DS/EN 1176

Emne 49:



Redskab: Bordbænke set

Ikke omfattet af DS/EN 1176

Emne 50:



Redskab: Bordbænke set

Ikke omfattet af DS/EN 1176

Emne 51:

INSPEKTIONSRAPPORT

Inspektion af legeredskaberne:



Emne 1:

Redskabet er inspiceret iht. følgende:

DS/EN 1176 Del 1: Generelle krav.	x
DS/EN 1176 Del 2: Gynger.	x
DS/EN 1176 Del 3: Rutsjebaner.	
DS/EN 1176 Del 4: Svævebaner.	
DS/EN 1176 Del 5: Karruseller.	
DS/EN 1176 Del 6: Vipper.	
DS/EN 1176 Del 7: Insp. & Vedligehold	x
DS/EN 1176 Del 10: Lukkede legesystemer.	
DS/EN 1176 Del 11: 3dimensionelle klatre-net.	
DS/EN 1177: Stødabsorberende underlag.	x
Andre relevante standarder; Ex. Hegn, låger	
Andet:	



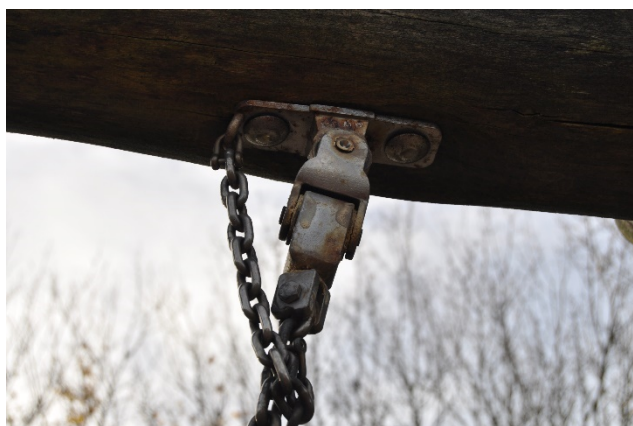
Billede 1:

DS/EN 1176-7 punkt 8.2.7 a)

Korrigerende vedligeholdelse

Vedligeholdelsen bør omfatte foranstaltninger til afhjælpning af fejl eller genetablering af nødvendigt sikkerhedsniveau for legepladsredskabet og underlag.

- C) Udskiftning af slidte eller defekte dele



Billede 2:

DS/EN 1176-7 punkt 8.2.7 a)

Korrigerende vedligeholdelse

Vedligeholdelsen bør omfatte foranstaltninger til afhjælpning af fejl eller genetablering af nødvendigt sikkerhedsniveau for legepladsredskabet og underlag.

- C) Udskiftning af slidte eller defekte dele

INSPEKTIONSRAPPORT

Inspektion af legeredskaberne:



Emne 2:

Redskabet er inspiceret iht. følgende:

DS/EN 1176 Del 1: Generelle krav.	x
DS/EN 1176 Del 2: Gynger.	
DS/EN 1176 Del 3: Rutsjebaner.	
DS/EN 1176 Del 4: Svævebaner.	
DS/EN 1176 Del 5: Karruseller.	
DS/EN 1176 Del 6: Vipper.	
DS/EN 1176 Del 7: Insp. & Vedligehold	x
DS/EN 1176 Del 10: Lukkede legesystemer.	
DS/EN 1176 Del 11: 3dimensionelle klatrenet.	
DS/EN 1177: Stødabsorberende underlag.	
Andre relevante standarder; Ex. Hegn, låger	
Andet:	



Billede 1:

DS/EN 1176-1 punkt 7.1

Identifikation af redskaber

Redskabet skal mærkes tydeligt og holdbar og med mindst følgende oplysninger, der skal være synlige fra jordniveau:

- Producentens eller den autoriserede repræsentants navn og adresse.
- Redskabets identifikation og fremstillings år.
- Den Europæisk Standard nummer og udgivelsesår.



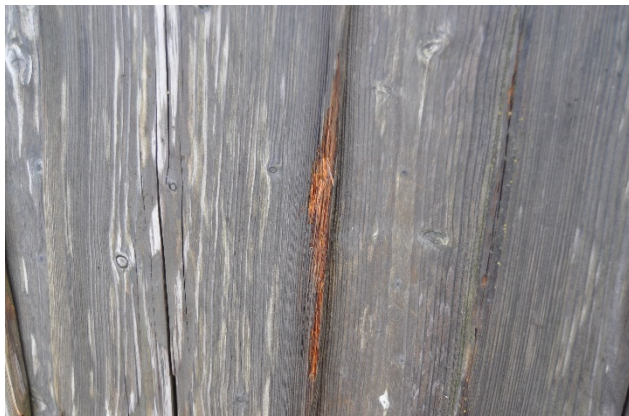
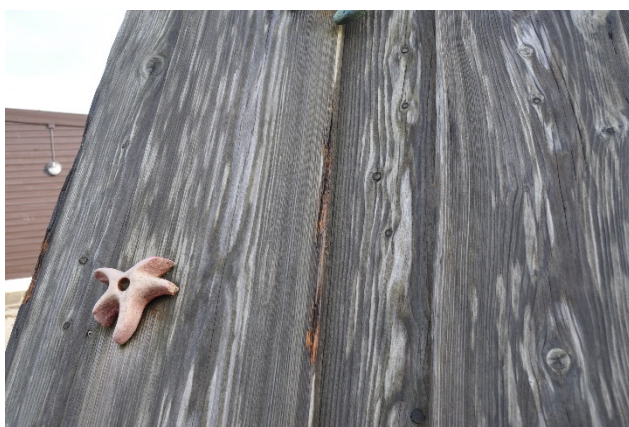

Emne 6:

Redskabet er inspiceret iht. følgende:

DS/EN 1176 Del 1: Generelle krav.	x
DS/EN 1176 Del 2: Gynger.	
DS/EN 1176 Del 3: Rutsjebaner.	
DS/EN 1176 Del 4: Svævebaner.	
DS/EN 1176 Del 5: Karruseller.	
DS/EN 1176 Del 6: Vipper.	
DS/EN 1176 Del 7: Insp. & Vedligehold	x
DS/EN 1176 Del 10: Lukkede legesystemer.	
DS/EN 1176 Del 11: 3dimensionelle klatrenet.	
DS/EN 1177: Stødabsorberende underlag.	
Andre relevante standarder; Ex. Hegn, låger	
Andet:	



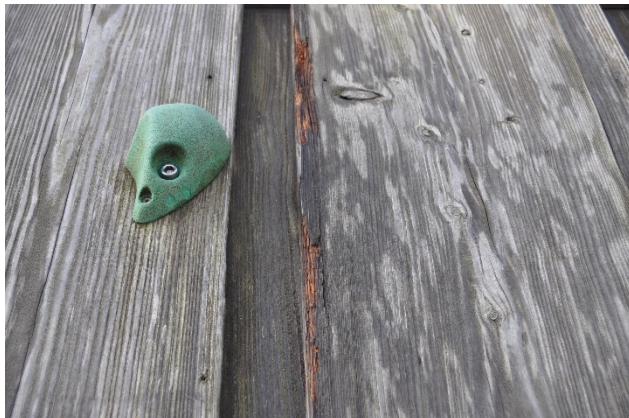
INSPEKTIONSRAPPORT

Inspektion af legeredskaberne:

 <p>Billede 1:</p>	<p>DS/EN 1176-7 punkt 8.2.7 c)</p> <p>Korrigerende vedligeholdelse</p> <p>Vedligeholdelsen bør omfatte foranstaltninger til afhjælpning af fejl eller genetablering af nødvendigt sikkerhedsniveau for legepladsredskabet og underlag.</p> <p>Udskiftning af slidte eller defekte dele (Råd)</p>
 <p>Billede 2:</p>	<p>DS/EN 1176-7 punkt 8.2.7 c)</p> <p>Korrigerende vedligeholdelse</p> <p>Vedligeholdelsen bør omfatte foranstaltninger til afhjælpning af fejl eller genetablering af nødvendigt sikkerhedsniveau for legepladsredskabet og underlag.</p> <p>Udskiftning af slidte eller defekte dele (Råd)</p>
 <p>Billede 3:</p>	<p>DS/EN 1176-7 punkt 8.2.7 c)</p> <p>Korrigerende vedligeholdelse</p> <p>Vedligeholdelsen bør omfatte foranstaltninger til afhjælpning af fejl eller genetablering af nødvendigt sikkerhedsniveau for legepladsredskabet og underlag.</p> <p>Udskiftning af slidte eller defekte dele (Råd)</p>

INSPEKTIONSRAPPORT

Inspektion af legeredskaberne:

 <p>Billede 4:</p>	<p>DS/EN 1176-7 punkt 8.2.7 c)</p> <p>Korrigerende vedligeholdelse</p> <p>Vedligeholdelsen bør omfatte foranstaltninger til afhjælpning af fejl eller genetablering af nødvendigt sikkerhedsniveau for legepladsredskabet og underlag.</p> <p>Udskiftning af slidte eller defekte dele (Råd)</p>
 <p>Billede 5:</p>	<p>DS/EN 1176-7 punkt 8.2.7 c)</p> <p>Korrigerende vedligeholdelse</p> <p>Vedligeholdelsen bør omfatte foranstaltninger til afhjælpning af fejl eller genetablering af nødvendigt sikkerhedsniveau for legepladsredskabet og underlag.</p> <p>Udskiftning af slidte eller defekte dele (Råd)</p>
 <p>Billede 6:</p>	<p>DS/EN 1176-7 punkt 8.2.7 c)</p> <p>Korrigerende vedligeholdelse</p> <p>Vedligeholdelsen bør omfatte foranstaltninger til afhjælpning af fejl eller genetablering af nødvendigt sikkerhedsniveau for legepladsredskabet og underlag.</p> <p>Udskiftning af slidte eller defekte dele (Råd)</p>

INSPEKTIONSRAPPORT

Inspektion af legeredskaberne:



Emne 7:

Redskabet er inspiceret iht. følgende:

DS/EN 1176 Del 1: Generelle krav.	x
DS/EN 1176 Del 2: Gynger.	x
DS/EN 1176 Del 3: Rutsjebaner.	
DS/EN 1176 Del 4: Svævebaner.	
DS/EN 1176 Del 5: Karruseller.	
DS/EN 1176 Del 6: Vipper.	
DS/EN 1176 Del 7: Insp. & Vedligehold	x
DS/EN 1176 Del 10: Lukkede legesystemer.	
DS/EN 1176 Del 11: 3dimensionelle klatre-net.	
DS/EN 1177: Stødabsorberende underlag.	x
Andre relevante standarder; Ex. Hegn, låger	
Andet:	



Billede 1:

DS/EN 1176-1 punkt 7.1

Identifikation af redskaber

Redskabet skal mærkes tydeligt og holdbar og med mindst følgende oplysninger, der skal være synlige fra jordniveau:

- Producentens eller den autoriserede repræsentants navn og adresse.
- Redskabets identifikation og fremstillings år.
- Den Europæisk Standard nummer og udgivelsesår.



Billede 2:

DS/EN 1176-7 punkt 8.2.7 c)

Korrigerende vedligeholdelse

Vedligeholdelsen bør omfatte foranstaltninger til afhjælpning af fejl eller genetablering af nødvendigt sikkerhedsniveau for legepladsredskabet og underlag.

Udskiftning af slidte eller defekte dele (Råd)

INSPEKTIONSRAPPORT

Inspektion af legeredskaberne:



Billede 3:

DS/EN 1176-7 punkt 8.2.6 g)

Rutinemæssig vedligeholdelse

Den rutinemæssige vedligeholdelse af legepladsredskaber og – underlag bør bestå af forebyggende foranstaltninger for at opretholde sikkerhedsniveauet, funktionen og overensstemmelsen med den eller de relevante dele af EDS/EN 1176

Fjernelse af knust glas og andre efterladenskaber eller forurenende stoffer.



Emne 9:

Redskabet er inspiceret iht. følgende:

DS/EN 1176 Del 1: Generelle krav.	x
DS/EN 1176 Del 2: Gynger.	
DS/EN 1176 Del 3: Rutsjebaner.	
DS/EN 1176 Del 4: Svævebaner.	
DS/EN 1176 Del 5: Karruseller.	
DS/EN 1176 Del 6: Vipper.	
DS/EN 1176 Del 7: Insp. & Vedligehold	x
DS/EN 1176 Del 10: Lukkede legesystemer.	
DS/EN 1176 Del 11: 3dimensionelle klatre-net.	
DS/EN 1177: Stødabsorberende underlag.	
Andre relevante standarder; Ex. Hegn, låger	
Andet:	



Billede 1:

DS/EN 1176-7 punkt 8.2.6 a)

Rutinemæssig vedligeholdelse

Den rutinemæssige vedligeholdelse af legepladsredskaber og – underlag bør bestå af forebyggende foranstaltninger for at opretholde sikkerhedsniveauet, funktionen og overensstemmelsen med den eller de relevante dele af EDS/EN 1176.

Efterspænding af befæstelseselementer.

INSPEKTIONSRAPPORT

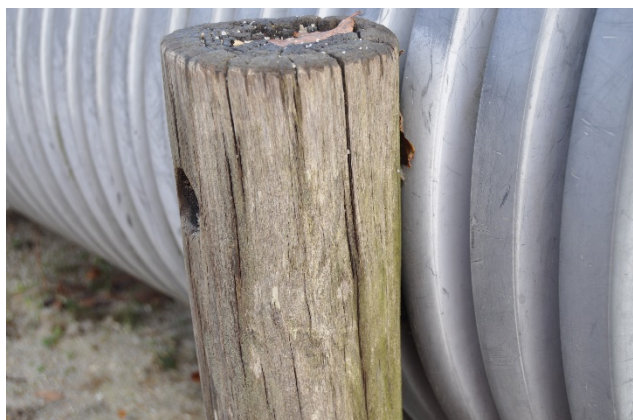
Inspektion af legeredskaberne:



Emne 11:

Redskabet er inspiceret iht. følgende:

DS/EN 1176 Del 1: Generelle krav.	x
DS/EN 1176 Del 2: Gynger.	
DS/EN 1176 Del 3: Rutsjebaner.	
DS/EN 1176 Del 4: Svævebaner.	
DS/EN 1176 Del 5: Karruseller.	
DS/EN 1176 Del 6: Vipper.	
DS/EN 1176 Del 7: Insp. & Vedligehold	x
DS/EN 1176 Del 10: Lukkede legesystemer.	
DS/EN 1176 Del 11: 3dimensionelle klatrenet.	
DS/EN 1177: Stødabsorberende underlag.	
Andre relevante standarder; Ex. Hegn, låger	
Andet:	



Billede 1:

DS/EN 1176-1 punkt 7.1

Identifikation af redskaber

Redskabet skal mærkes tydeligt og holdbar og med mindst følgende oplysninger, der skal være synlige fra jordniveau:

- Producentens eller den autoriserede repræsentants navn og adresse.
- Redskabets identifikation og fremstillings år.
- Den Europæisk Standard nummer og udgivelsesår.

Redskabet er inspiceret iht. følgende:



Emne 19:

DS/EN 1176 Del 1: Generelle krav.	x
DS/EN 1176 Del 2: Gynger.	
DS/EN 1176 Del 3: Rutsjebaner.	
DS/EN 1176 Del 4: Svævebaner.	
DS/EN 1176 Del 5: Karruseller.	
DS/EN 1176 Del 6: Vipper.	
DS/EN 1176 Del 7: Insp. & Vedligehold	x
DS/EN 1176 Del 10: Lukkede legesystemer.	
DS/EN 1176 Del 11: 3dimensionelle klatrenet.	
DS/EN 1177: Stødabsorberende underlag.	
Andre relevante standarder; Ex. Hegn, låger	
Andet:	

INSPEKTIONSRAPPORT

Inspektion af legeredskaberne:



Billede 1:

DS/EN 1176-1 punkt 7.1

Identifikation af redskaber

Redskabet skal mærkes tydeligt og holdbar og med mindst følgende oplysninger, der skal være synlige fra jordniveau:

- a) Producentens eller den autoriserede repræsentants navn og adresse.
- b) Redskabets identifikation og fremstillings år.
- c) Den Europæisk Standard nummer og udgivelsesår.



Billede 2:

DS/EN 1176-7 punkt 8.2.7 a)

Korrigerende vedligeholdelse

Vedligeholdelsen bør omfatte foranstaltninger til afhjælpning af fejl eller genetablering af nødvendigt sikkerhedsniveau for legepladsredskabet og underlag.

- c) Udskiftning af slidte eller defekte dele



Emne 23:

Redskabet er inspiceret iht. følgende:

DS/EN 1176 Del 1: Generelle krav.	x
DS/EN 1176 Del 2: Gynger.	
DS/EN 1176 Del 3: Rutsjebaner.	
DS/EN 1176 Del 4: Svævebaner.	
DS/EN 1176 Del 5: Karruseller.	
DS/EN 1176 Del 6: Vipper.	
DS/EN 1176 Del 7: Insp. & Vedligehold	x
DS/EN 1176 Del 10: Lukkede legesystemer.	
DS/EN 1176 Del 11: 3dimensionelle klatrenet.	
DS/EN 1177: Stødabsorberende underlag.	
Andre relevante standarder; Ex. Hegn, låger	
Andet:	

INSPEKTIONSRAPPORT

Inspektion af legeredskaberne:



Billede 1:

DS/EN 1176-1 punkt 7.1

Identifikation af redskaber

Redskabet skal mærkes tydeligt og holdbar og med mindst følgende oplysninger, der skal være synlige fra jordniveau:

- a) Producentens eller den autoriserede repræsentants navn og adresse.
- b) Redskabets identifikation og fremstillings år.
- c) Den Europæisk Standard nummer og udgivelsesår.



Emne 25:

Redskabet er inspiceret iht. følgende:

DS/EN 1176 Del 1: Generelle krav.	x
DS/EN 1176 Del 2: Gynger.	
DS/EN 1176 Del 3: Rutsjebaner.	
DS/EN 1176 Del 4: Svævebaner.	
DS/EN 1176 Del 5: Karruseller.	
DS/EN 1176 Del 6: Vipper.	
DS/EN 1176 Del 7: Insp. & Vedligehold	x
DS/EN 1176 Del 10: Lukkede legesystemer.	
DS/EN 1176 Del 11: 3dimensionelle klatretræ.	
DS/EN 1177: Stødabsorberende underlag.	
Andre relevante standarder; Ex. Hegn, låger	
Andet:	



Billede 1:

DS/EN 1176-1 punkt 7.1

Identifikation af redskaber

Redskabet skal mærkes tydeligt og holdbar og med mindst følgende oplysninger, der skal være synlige fra jordniveau:

- d) Producentens eller den autoriserede repræsentants navn og adresse.
- a) Redskabets identifikation og fremstillings år.
- b) Den Europæisk Standard nummer og udgivelsesår.

INSPEKTIONSRAPPORT

Inspektion af legeredskaberne:



Emne 26:

Redskabet er inspiceret iht. følgende:

DS/EN 1176 Del 1: Generelle krav.	x
DS/EN 1176 Del 2: Gynger.	
DS/EN 1176 Del 3: Rutsjebaner.	
DS/EN 1176 Del 4: Svævebaner.	
DS/EN 1176 Del 5: Karruseller.	
DS/EN 1176 Del 6: Vipper.	
DS/EN 1176 Del 7: Insp. & Vedligehold	x
DS/EN 1176 Del 10: Lukkede legesystemer.	
DS/EN 1176 Del 11: 3dimensionelle klatrenet.	
DS/EN 1177: Stødabsorberende underlag.	
Andre relevante standarder; Ex. Hegn, låger	
Andet:	



Billede 1:

DS/EN 1176-1 punkt 7.1

Identifikation af redskaber

Redskabet skal mærkes tydeligt og holdbar og med mindst følgende oplysninger, der skal være synlige fra jordniveau:

- a) Producentens eller den autoriserede repræsentants navn og adresse.
- c) Redskabets identifikation og fremstillings år.
- d) Den Europæisk Standard nummer og udgivelsesår.



Emne 28:

Redskabet er inspiceret iht. følgende:

DS/EN 1176 Del 1: Generelle krav.	x
DS/EN 1176 Del 2: Gynger.	
DS/EN 1176 Del 3: Rutsjebaner.	
DS/EN 1176 Del 4: Svævebaner.	
DS/EN 1176 Del 5: Karruseller.	
DS/EN 1176 Del 6: Vipper.	
DS/EN 1176 Del 7: Insp. & Vedligehold	x
DS/EN 1176 Del 10: Lukkede legesystemer.	
DS/EN 1176 Del 11: 3dimensionelle klatrenet.	
DS/EN 1177: Stødabsorberende underlag.	
Andre relevante standarder; Ex. Hegn, låger	
Andet:	

INSPEKTIONSRAPPORT

Inspektion af legeredskaberne:



Billede 1:

DS/EN 1176-1 punkt 7.1

Identifikation af redskaber

Redskabet skal mærkes tydeligt og holdbar og med mindst følgende oplysninger, der skal være synlige fra jordniveau:

- Producentens eller den autoriserede repræsentants navn og adresse.
- Redskabets identifikation og fremstillings år.
- Den Europæisk Standard nummer og udgivelsesår.



Emne 1

Redskabet er inspiceret iht. følgende:

DS/EN 1176 Del 1: Generelle krav.	x
DS/EN 1176 Del 2: Gynger.	
DS/EN 1176 Del 3: Rutsjebaner.	
DS/EN 1176 Del 4: Svævebaner.	
DS/EN 1176 Del 5: Karruseller.	
DS/EN 1176 Del 6: Vipper.	
DS/EN 1176 Del 7: Insp. & Vedligehold	x
DS/EN 1176 Del 10: Lukkede legesystemer.	
DS/EN 1176 Del 11: 3dimensionelle klatretræ.	
DS/EN 1177: Stødabsorberende underlag.	
Andre relevante standarder; Ex. Hegn, låger	
Andet:	



Billede 1:

DS/EN 1176-1 punkt 7.1

Identifikation af redskaber

Redskabet skal mærkes tydeligt og holdbar og med mindst følgende oplysninger, der skal være synlige fra jordniveau:

- Producentens eller den autoriserede repræsentants navn og adresse.
- Redskabets identifikation og fremstillings år.
- Den Europæisk Standard nummer og udgivelsesår.

INSPEKTIONSRAPPORT

Inspektion af legeredskaberne:



Emne 31:

Redskabet er inspiceret iht. følgende:

DS/EN 1176 Del 1: Generelle krav.	x
DS/EN 1176 Del 2: Gynger.	
DS/EN 1176 Del 3: Rutsjebaner.	
DS/EN 1176 Del 4: Svævebaner.	
DS/EN 1176 Del 5: Karruseller.	
DS/EN 1176 Del 6: Vipper.	
DS/EN 1176 Del 7: Insp. & Vedligehold	x
DS/EN 1176 Del 10: Lukkede legesystemer.	
DS/EN 1176 Del 11: 3dimensionelle klatrenet.	
DS/EN 1177: Stødabsorberende underlag.	
Andre relevante standarder; Ex. Hegn, låger	
Andet:	



Billede 1:

DS/EN 1176-1 punkt 7.1

Identifikation af redskaber

Redskabet skal mærkes tydeligt og holdbar og med mindst følgende oplysninger, der skal være synlige fra jordniveau:

- Producentens eller den autoriserede repræsentants navn og adresse.
- Redskabets identifikation og fremstillings år.
- Den Europæisk Standard nummer og udgivelsesår.



Emne 33:

Redskabet er inspiceret iht. følgende:

DS/EN 1176 Del 1: Generelle krav.	x
DS/EN 1176 Del 2: Gynger.	
DS/EN 1176 Del 3: Rutsjebaner.	
DS/EN 1176 Del 4: Svævebaner.	
DS/EN 1176 Del 5: Karruseller.	
DS/EN 1176 Del 6: Vipper.	
DS/EN 1176 Del 7: Insp. & Vedligehold	x
DS/EN 1176 Del 10: Lukkede legesystemer.	
DS/EN 1176 Del 11: 3dimensionelle klatrenet.	
DS/EN 1177: Stødabsorberende underlag.	
Andre relevante standarder; Ex. Hegn, låger	
Andet:	

INSPEKTIONSRAPPORT

Inspektion af legeredskaberne:



Billede 1:

DS/EN 1176-1 punkt 7.1

Identifikation af redskaber

Redskabet skal mærkes tydeligt og holdbar og med mindst følgende oplysninger, der skal være synlige fra jordniveau:

- Producentens eller den autoriserede repræsentants navn og adresse.
- Redskabets identifikation og fremstillings år.
- Den Europæisk Standard nummer og udgivelsesår.



Billede 2:

DS/EN 1176-7 punkt 8.2.6 b)

Rutinemæssig vedligeholdelse

Den rutinemæssige vedligeholdelse af legepladsredskaber og – underlag bør bestå af forebyggende foranstaltninger for at opretholde sikkerhedsniveauet, funktionen og overensstemmelsen med den eller de relevante dele af EDS/EN 1176.

Ny maling og efterbehandling af overfladen (Svamp).



Emne 34:

Redskabet er inspiceret iht. følgende:

DS/EN 1176 Del 1: Generelle krav.	x
DS/EN 1176 Del 2: Gynger.	
DS/EN 1176 Del 3: Rutsjebaner.	
DS/EN 1176 Del 4: Svævebaner.	
DS/EN 1176 Del 5: Karruseller.	
DS/EN 1176 Del 6: Vipper.	
DS/EN 1176 Del 7: Insp. & Vedligehold	x
DS/EN 1176 Del 10: Lukkede legesystemer.	
DS/EN 1176 Del 11: 3dimensionelle klatrenet.	
DS/EN 1177: Stødabsorberende underlag.	
Andre relevante standarder; Ex. Hegn, låger	
Andet:	

INSPEKTIONSRAPPORT

Inspektion af legeredskaberne:



Billede 1:

DS/EN 1176-1 punkt 7.1

Identifikation af redskaber

Redskabet skal mærkes tydeligt og holdbar og med mindst følgende oplysninger, der skal være synlige fra jordniveau:

- a) Producentens eller den autoriserede repræsentants navn og adresse.
- b) Redskabets identifikation og fremstillings år.
- c) Den Europæisk Standard nummer og udgivelsesår.



Emne 36:

Redskabet er inspiceret iht. følgende:

DS/EN 1176 Del 1: Generelle krav.	x
DS/EN 1176 Del 2: Gynger.	
DS/EN 1176 Del 3: Rutsjebaner.	
DS/EN 1176 Del 4: Svævebaner.	
DS/EN 1176 Del 5: Karruseller.	
DS/EN 1176 Del 6: Vipper.	
DS/EN 1176 Del 7: Insp. & Vedligehold	x
DS/EN 1176 Del 10: Lukkede legesystemer.	
DS/EN 1176 Del 11: 3dimensionelle klatretræ.	
DS/EN 1177: Stødabsorberende underlag.	
Andre relevante standarder; Ex. Hegn, låger	
Andet:	



Billede 1:

DS/EN 1176-7 punkt 8.2.7 c)

Korrigerende vedligeholdelse

Vedligeholdelsen bør omfatte foranstaltninger til afhjælpning af fejl eller genetablering af nødvendigt sikkerhedsniveau for legepladsredskabet og underlag.

Udskiftning af slidte eller defekte dele (Råd)

INSPEKTIONSRAPPORT

Inspektion af legeredskaberne:



Billede 2:

DS/EN 1176-7 punkt 8.2.7 c)

Korrigerende vedligeholdelse

Vedligeholdelsen bør omfatte foranstaltninger til afhjælpning af fejl eller genetablering af nødvendigt sikkerhedsniveau for legepladsredskabet og underlag.

Udskiftning af slidte eller defekte dele (Råd)



Billede 3:

DS/EN 1176-7 punkt 8.2.7 c)

Korrigerende vedligeholdelse

Vedligeholdelsen bør omfatte foranstaltninger til afhjælpning af fejl eller genetablering af nødvendigt sikkerhedsniveau for legepladsredskabet og underlag.

Udskiftning af slidte eller defekte dele (Råd)



Emne 37:

Redskabet er inspiceret iht. følgende:

DS/EN 1176 Del 1: Generelle krav.	x
DS/EN 1176 Del 2: Gynger.	
DS/EN 1176 Del 3: Rutsjebaner.	x
DS/EN 1176 Del 4: Svævebaner.	
DS/EN 1176 Del 5: Karruseller.	
DS/EN 1176 Del 6: Vipper.	
DS/EN 1176 Del 7: Insp. & Vedligehold	x
DS/EN 1176 Del 10: Lukkede legesystemer.	
DS/EN 1176 Del 11: 3dimensionelle klatrenet.	
DS/EN 1177: Stødabsorberende underlag.	x
Andre relevante standarder; Ex. Hegn, låger	
Andet:	

INSPEKTIONSRAPPORT

Inspektion af legeredskaberne:



Billede 1:

DS/EN 1176-1 punkt 7.1

Identifikation af redskaber

Redskabet skal mærkes tydeligt og holdbar og med mindst følgende oplysninger, der skal være synlige fra jordniveau:

- Producentens eller den autoriserede repræsentants navn og adresse.
- Redskabets identifikation og fremstillings år.
- Den Europæisk Standard nummer og udgivelsesår.



Billede 2:

DS/EN 1176-3 punkt 4.8

Stødområde

Stødområdet skal strække sig mindst 1000 mm ud på hver side af rutsjebanes udløbsområde, og strække sig mindst 2000 mm ud over det krævede udløbsområde.

Manglende faldsand

Her er målt 250 mm.



Billede 3:

DS/EN 1176-3 punkt 4.8

Stødområde

Stødområdet skal strække sig mindst 1000 mm ud på hver side af rutsjebanes udløbsområde, og strække sig mindst 2000 mm ud over det krævede udløbsområde.

Manglende faldsand

Her er målt 450 mm.

INSPEKTIONSRAPPORT

Inspektion af legeredskaberne:



Billede 4:

DS/EN 1176-3 punkt 4.8

Stødområde

Stødområdet skal strække sig mindst 1000 mm ud på hver side af rutsjebanes udløbsområde, og strække sig mindst 2000 mm ud over det krævede udløbsområde.

Manglende faldsand

Her er målt 1800 mm.



Emne 45:

Redskabet er inspiceret iht. følgende:

DS/EN 1176 Del 1: Generelle krav.	x
DS/EN 1176 Del 2: Gynger.	
DS/EN 1176 Del 3: Rutsjebaner.	
DS/EN 1176 Del 4: Svævebaner.	
DS/EN 1176 Del 5: Karruseller.	
DS/EN 1176 Del 6: Vipper.	
DS/EN 1176 Del 7: Insp. & Vedligehold	x
DS/EN 1176 Del 10: Lukkede legesystemer.	
DS/EN 1176 Del 11: 3dimensionelle klatre-net.	
DS/EN 1177: Stødabsorberende underlag.	
Andre relevante standarder; Ex. Hegn, låger	
Andet:	



Billede 1:

DS/EN 1176-1 punkt 7.1

Identifikation af redskaber

Redskabet skal mærkes tydeligt og holdbar og med mindst følgende oplysninger, der skal være synlige fra jordniveau:

- Producentens eller den autoriserede repræsentants navn og adresse.
- Redskabets identifikation og fremstillings år.
- Den Europæisk Standard nummer og udgivelsesår.

INSPEKTIONSRAPPORT

Inspektion af legeredskaberne:



Emne 46:

Redskabet er inspiceret iht. følgende:

DS/EN 1176 Del 1: Generelle krav.	x
DS/EN 1176 Del 2: Gynger.	x
DS/EN 1176 Del 3: Rutsjebaner.	
DS/EN 1176 Del 4: Svævebaner.	
DS/EN 1176 Del 5: Karruseller.	
DS/EN 1176 Del 6: Vipper.	
DS/EN 1176 Del 7: Insp. & Vedligehold	x
DS/EN 1176 Del 10: Lukkede legesystemer.	
DS/EN 1176 Del 11: 3dimensionelle klatre-net.	
DS/EN 1177: Stødabsorberende underlag.	x
Andre relevante standarder; Ex. Hegn, låger	
Andet:	



Billede 1:

DS/EN 1176-7 punkt 8.2.6 g)

Rutinemæssig vedligeholdelse

Den rutinemæssige vedligeholdelse af legepladsredskaber og – underlag bør bestå af forebyggende foranstaltninger for at opretholde sikkerhedsniveauet, funktionen og overensstemmelsen med den eller de relevante dele af EDS/EN 1176

Fjernelse af knust glas og andre efterladenskaber eller forurenende stoffer.



Billede 2:

DS/EN 1176-7 punkt 8.2.6 g)

Rutinemæssig vedligeholdelse

Den rutinemæssige vedligeholdelse af legepladsredskaber og – underlag bør bestå af forebyggende foranstaltninger for at opretholde sikkerhedsniveauet, funktionen og overensstemmelsen med den eller de relevante dele af EDS/EN 1176

Fjernelse af knust glas og andre efterladenskaber eller forurenende stoffer.

INSPEKTIONSRAPPORT

Inspektion af legeredskaberne:



Emne 48:

Redskabet er inspiceret iht. følgende:

DS/EN 1176 Del 1: Generelle krav.	x
DS/EN 1176 Del 2: Gynger.	
DS/EN 1176 Del 3: Rutsjebaner.	
DS/EN 1176 Del 4: Svævebaner.	
DS/EN 1176 Del 5: Karruseller.	
DS/EN 1176 Del 6: Vipper.	x
DS/EN 1176 Del 7: Insp. & Vedligehold	x
DS/EN 1176 Del 10: Lukkede legesystemer.	
DS/EN 1176 Del 11: 3dimensionelle klatre-net.	
DS/EN 1177: Stødabsorberende underlag.	x
Andre relevante standarder; Ex. Hegn, låger	
Andet:	



Billede 1:

DS/EN 1176-1 punkt 7.1

Identifikation af redskaber

Redskabet skal mærkes tydeligt og holdbar og med mindst følgende oplysninger, der skal være synlige fra jordniveau:

- Producentens eller den autoriserede repræsentants navn og adresse.
- Redskabets identifikation og fremstillings år.
- Den Europæisk Standard nummer og udgivelsesår.

INSPEKTIONSRAPPORT

Inspektion af legeredskaberne:

Inspektionsrapporten: Bilag 1. (Rev. 1.0)

Vedr. Rapportering og evt. rådgivning i.f.m inspektioner.

Inspektører skal i.h.t. betingelserne inspicere, registrere og rapportere evt. afvigelser fra gældende udgaver af de relevante standarder eller andet aftalt inspektionsgrundlag.

(Eks. Tidligere standarder der var gældende på produktions- installationstidspunktet)

Da der er tale om lovbundne standarder kan konditioner, betingelser og grundlag for inspektion og rapportering naturligvis aftales specifikt i.h.t. lokale forhold.

Insp. Rapporterne skal objektivt afspejle pladsens og redskabernes status i relation til det aftalte inspektionsgrundlag, der som hovedregel er de gældende standarder på inspektionstidspunktet. Der skal tilstræbes høj kvalitet m.h.t. indholdet af referencer, Billedmateriale og struktur, således at rapporten evt. kan overgives og anvendes af en tredjepart.

Inspektion kan i sagens natur også omfatte produkter fra et firma hvor inspektøren selv har ansættelse, idet denne i de fleste tilfælde har et betydeligt kendskab til egne produkter. Det vigtigt for alle parter, at inspektørerne tilstræber en høj grad af objektivitet og integritet.

Det Generelle Produktsikkerhedsdirektiv kræver at producenterne markedsfører sikre produkter, og såfremt produktet er udført i.h.t. en harmoniseret standard og certificeret af et akkrediteret europæisk testhus opnås en formel formodning om at produktet er sikkert.

I Danmark er det Sikkerhedsstyrelsen der træffer afgørelser i konkrete sikkerhedsspørgsmål og styrelsen har bekræftet at man i mangel af en harmoniseret standard, lægger den gældende udgave af relevante standarder til grund for risikovurderinger i.f.m. markedskontrol og i forbindelse med evt. sanktioner udført og indberettet af kommuner.

F.eks. i tilfælde hvor et certificeret produkt bliver vurderet at være for farligt at anvende.

Rådgivning om prioritering m.m.:

Det overordnede ansvar for sikkerheden påhviler alene ejeren af pladsen.

Det er ejerens ansvar at der foretages de nødvendige vurderinger m.h.t. indsats og prioritet.

Ejeren må ikke bibringes det indtryk, at der foreligger et lovkrav om opdatering af "gamle" produkter til de nyeste standarder på området. EU's Generelle Produktsikkerhedsdirektiv, Artikel 2, anfører at "muligheden for at skabe større sikkerhed eller for at skaffe andre, mindre farlige produkter er ikke tilstrækkelig grund til at betragte et produkt som værende farligt". "En Lada er ikke farlig fordi en Volvo er mere sikker." Pladsejeren kan således have et behov for rådgivning vedr. risikovurdering af registrerede afvigelser,

Af juridiske og forsikringsmæssige årsager er det vigtigt at der skelnes mellem inspektion og rapportering, som jo udgør en del af personcertificeringen, og evt. efterfølgende rådgivning vedr. prioritering af de opgaver, som skønnes nødvendige for at opnå den ønskede sikkerhed efter devisen at resurserne der anvendes for at fjerne en given risici skal afbalanceres i.f.t. den fundne risiko.

Dette sikres bedst med en risikovurdering.

Såfremt inspektøren påtager sig sådanne opgaver skal det understreges, at evt. udfærdigelse af en rådgivningsrapport finder sted under inspektørens eget rådgiveransvar.

6/1-2023

Soc. Pæd. Mogens T. Jensen,
Legestafetten

INSPEKTIONSRAPPORT

Inspektion af legeredskaberne:

Inspektionsrapporten: Bilag 2: (Rev. 2.0)

Information til rekvirenten af Inspektionsrapporten:

Med inspektionen og modtagelsen af en inspektionsrapport, er det første skridt taget i bestræbelserne på at gøre pladsen til et rimeligt sikkert sted hvor brugerne kan søge og få de udfordringer der hjælper dem til at udvikle vigtige kompetencer, ikke blot fysisk, men også socialt, intellektuelt og emotionelt.

En inspektion kan medføre, at der for flere inspicerede redskaber, vil blive registreret afvigelser i.f.t. den gældende standard for området. Disse afvigelser betyder ikke at redskaber udført og installeret i.h.t. evt. tidligere udgaver af de gældende relevante standarder pludselig er blevet farlige. Vurderingen heraf bør finde sted baseret på en konkret risikovurdering og i.h.t. evt. konkrete/lokale aftaler vedr. grundlaget for inspektionen.

Inspektionsrapporten vil derfor, baseret på mærkning og andre synlige forhold, registrere de tilfælde hvor redskaber ikke er i overensstemmelse med den seneste revision af de relevante gældende standarder men klart fremstår som værende i overensstemmelse med gældende standarder på installationstidspunktet.

Bem: Der er ikke foretaget tekniske test ligesom der ikke er foretaget tekniske afprøvninger der fordrer specielt udstyr / procedurer (ex. kalibrerede vægte o.lign.)

Risikovurdering og prioritering af de nødvendige udbedringer bør således vurderes særskilt fra inspektionsrapporten. Selvom inspektøren besidder dokumenterede og opdaterede kompetencer der kan anvendes i denne proces, er det dog kun inspektion, registrering og rapportering der er gennemgået på kurset .

Der er generelt ikke tale om at ændringer i.f.m. revision af frivillige standarder har tilbagevirkende kraft, men ansvaret er uforandret hos legepladsejeren, som man forventer er opmærksom på evt. nye krav, baseret på ny viden/teknik og med afgørende sikkerhedsmæssig betydning.

Det kan anbefales at der fokuseres på især følgende:

- Annoraksnorefang på rutschebaner, hustage og brandmandsstænger samt karruseller.
- Halsklemfælder
- Hovedklemfælder.

Opgradering i.h.t ovenstående krav i senest udgivne standard er ikke obligatorisk men anbefales uanset produktets alder, såfremt der er tale om krav med afgørende betydning for sikkerheden.

6/1-2023

Soc. Pæd. Mogens Tom Jensen

Legestafetten

INSPEKTIONSRAPPORT

Inspektion af legeredskaberne:

Obs. Vedr. Standardernes publiceringsdatoer:

Idet ingen standarder har principiel tilbagevirkende kraft, kan den enkelte standards nøjagtige publiceringsdato have betydning for hvilke krav der ligger til grund for inspektionen. De specifikke publiceringsdatoer fremgår af hver enkelt standard.

Generelt ophører "tilpasningsperioden" med 2 standarder per ultimo Oktober 2018, hvorefter nye redskaber udfærdiges/inspiceres i.h.t. den senest reviderede udgave.

For delstandarder der endnu ikke er udgivet gælder det, at de tidligere udgaver fortsætter uændret indtil nye reviderede udgaver udgives! (i skrivende stund mangler Del 5, 7, 10 og 11)

DS/EN 1176: 2008 (1. udgave)	Beskrivelse:	Publiceringsdato:
Del 1:	Gen. Sikkerhedskrav: Legeredskaber og Underlag	12. April 2008
Del 2:	Gynger	23. Marts 2009
Del 3:	Rutsjebaner	23. Marts 2009
Del 4:	Svævebaner	23. Marts 2009
Del 5:	Karruseller	22. April 2009
Del 6:	Vipper	13 Maj 2009
Del 7:	Installation, Vedligehold, Inspektion	4. December 2008
Del 10:	Fuldstændigt lukkede legeredskaber	22. April 2009
Del 11:	Tredimensionelle klatrenet	22. April 2009
DS/EN 1177	Stødabsorberende underlag-bestemmelse af faldhøjde	1. Maj 2008

DS/EN 1176: 2017 (1. udgave)	Beskrivelse:	Publiceringsdato:
Del 1:	Gen. Sikkerhedskrav: DS/EN1176-1:2017	2017-10-24
Del 2:	Gynger:DS/EN1176-2:2017 + AC 2019	2019-11-01
Del 3:	Rutsjebaner: DS/EN 1176-3:2017	2017-10-24
Del 4:	Svævebaner: DS/EN 1176-4:2017 + AC:2019	2019-01-15
Del 5:	Karruseller: DS/EN 1176-5:2019	2019-10-09
Del 6:	Vipper: DS/EN 1176-6:2017 + AC:2019	2019-01-15
Del 7:	Installation, Vedligehold, Insp: DS/EN 1176-7: 2020	2020-04-14
Del 10: (2. udgave)	Fuldstændigt lukkede legeredskaber: DS/EN 1176:10	2009-04-22
Del 11: (3. udgave)	Tredimensionelle klatrenet: DS/EN 1176-11	2014-08-26
DS/EN 1177	Støddæpende underlag DS/EN 1177:2018 + AC-2019	2019-01-15

Ryslinge 21.02-2023
Mogens T. Jensen
Legestafetten

Inspektion af legeredskaberne:

Definitioner / Ordforklaringer:

Definitioner: DS/EN 1176:1 pkt. 3.7

Faldrum:

Rum i, på eller rundt omkring et redskab, der optages af en bruger, som falder ned fra en højre liggende del af redskabet (se DS/EN 1176:1 Fig.1)

Faldrummet begynder ved den fri faldhøjde. (se DS/EN 1176:1 Pkt.3.7 Faldrum)

Der må ikke være genstande i faldrummet, som kan forvolde skade på brugeren, hvis de rammes fra en faldhøjde på mere end 60 cm. (tidl. Note 1)

(se DS/EN 1176:1 pkt. 4.2.8.4 Beskyttelse af brugere i faldrummet)

Frirum:

Rum i, på eller rundt omkring et redskab, der optages af en bruger, som er i færd med at udføre en bevægelse forårsaget af redskabet (fx rutsje, gyngesving, vippe).

Hovedklemfælde:

Åbning imellem 8,9 cm og 23 cm, hvis underste kant er mere end 60 cm over terræn/ståflade.

En sådan åbning kan udgøre en risiko, idet brugerens ben og krop kan passere, mens hovedet ikke kan. Åbningerne testes i.h.t. DS/EN 1176: 1 Annex D.2.1 med prøvedorn C svarende til barnets krop og prøvedorn D som svarer til barnets hoved.

(se DS/EN 1176:1 pkt. 4.2.7.2 Fastklemning af hoved og hals)

Snorefang:

Åbninger, vinkler som kan udgøre en risiko for at f.eks. hættesnore, kan hænge fast mens resten af kroppen er i bevægelse. I.h.t. Del 1_4.2.7.3 Note, er "Snoretesten" er begrænset til frirummet.

(se DS/EN 1176:1 pkt. 4.2.7.3 Fastklemning af tøj)

Fingerklemfælde:

Åbninger på mellem 8 og 25 mm, placeret i "frirummet" (tvungne bevægelser) eller åbninger i "faldrummet" og hvis nederste kant er mere end 100 cm over niveau / ståflade.

Her er risiko for at brugeren kan få fingrene i klemme.

(se DS/EN 1176:1 pkt. 4.2.7.6 Fastklemning af fingre)

Inspektion af legeredskaberne:
Indsæt evt. kopi af dit certifikat:

BESCHEINIGUNG ■ CERTIFICATION ■ ATTESTATION ■ COMPROBANTE ■ ZAŚWIADCZENIE ■ СІРРАВКА



Product Service

CERTIFIKAT

TÜV SÜD Product Service attesterer følgende:

Preben N. Hansen
Oprindelig TÜV certificeringsdato: 15.04.2020

har deltaget i den faglige uddannelse:

Akkrediteret Certificeret som Legepladsinspektør.

Kursisten har bestået TÜV obligatorisk test vedr. forståelsen og anvendelsen af:
Gældende standard kompleks: **DS/EN 1176 og DS/EN 1177.**

Kursets primære indhold:

Identifikation, registrering og rapportering af afvigelser i forhold til følgende:
Sikkerhedstekniske krav og testmetoder jf. DS/EN 1176: 2017 / 2009
Sikkerhedstekniske krav og testmetoder jf. DS/EN 1177: 2018 / 2019

Kursets sekundære indhold:

EU Direktivet om produktsikkerhed i almindelighed (2001/95/EF)
Produktsikkerhed: Lov nr. 1262 af /16/12/2009
Sikkerhedstekniske krav jf. DS/EN 1176: 2008 (inkl. del 1, 2, 3, 4, 5, 6, 7,10, 11)
Sikkerhedstekniske krav jf. DS/EN 1177: 2008
Gældende Bygningsreglement BR18 + SBI anvisning.
Orientering vedr. Forvaltningsprocessen, Tilsynsmyndighed, Sikkerhedsstyrelsen,
Forsikrings- og ansvarsforhold

TÜV SÜD Product Service Certifikat #: 713254132
Dette certifikat er gyldigt til den 23.03.2024

Hamburg, 23.03.2022

Dipl.-Ing. Jens Biesenack

TÜV SÜD Product Service GmbH Sylvesterallee 2 22525 Hamburg Germany